















Ático en Torrequebrada

Torrequebrada

€ 797.000

 Tipo de propiedad:	penthouse	 Superficie:	136 m2
 Terraza:	30 m2	 Numero de baños:	3
 Numero de habitaciones:	3	 Garaje:	Sí
 Piscina:	Sí	 Parcela:	—
 Aire acondicionado:	Sí	 Televisión:	No
 Cerca de los campos de golf:	Sí	 Wi-Fi:	Sí

Todo es nuevo, incluyendo la cocina, los baños, el suelo de madera en los dormitorios, las ventanas con persianas eléctricas, etc.

Ático Dúplex de Lujo en Venta en Torrequebrada, Benalmádena – Vistas al Mar, 3 Terrazas y Servicios Exclusivos

Descubre este exclusivo ático dúplex en venta en Torrequebrada, Benalmádena, diseñado para disfrutar del estilo de vida mediterráneo en la Costa del Sol. Ubicado a tan solo 600 metros de la playa y cerca de colegios internacionales, esta propiedad combina ubicación privilegiada, confort y elegancia.

Situado en una urbanización muy demandada, ofrece instalaciones tipo resort, incluyendo piscina, gimnasio, (sauna) y pista de pádel – perfecto para un estilo de vida saludable durante todo el año.

SOLICITA AL AGENTE EL TOUR VIRTUAL 3D

Características Principales

- * 3 dormitorios
- * 2 baños + aseo de cortesía
- * 3 terrazas privadas
- * Cocina abierta al salón-comedor
- * 2 plazas de garaje subterráneo
- * Trastero privado
- * Orientación oeste con impresionantes puestas de sol

Distribución

La vivienda se distribuye en dos plantas:

Planta principal:

Elegante entrada que da paso a un luminoso espacio open concept con salón, comedor y cocina. Desde aquí se accede a dos terrazas, ideales para disfrutar del clima mediterráneo. También cuenta con aseo de invitados y zona de lavandería.

Planta superior:

Tres dormitorios:

- * Dormitorio principal con baño en suite y armarios empotrados.
- * Segundo dormitorio con literas integradas (ancho de matrimonio) y armario – perfecto para niños o invitados – con acceso a la terraza.
- * Tercer dormitorio con armario empotrado y acceso a la terraza.
- * Baño compartido para los dormitorios secundarios.

Vistas & Estilo de Vida

Esta propiedad destaca por su luminosidad, tranquilidad y amplitud. Disfruta de vistas

panorámicas al mar Mediterráneo y a la montaña, con espectaculares atardeceres desde cualquiera de sus terrazas.

Ubicación Privilegiada en Torrequebrada

- * A 200 m de restaurantes
- * A 600 m de la playa y Yucas Café & Bar
- * A 500 m de Mercadona, farmacia y servicios
- * A 1 km de Trocadero Benalmádena
- * A 2,8 km de Torrequebrada Golf Club

Una zona muy cotizada por su cercanía a colegios internacionales, campos de golf, playas y todos los servicios, ideal tanto como residencia habitual, segunda vivienda o inversión inmobiliaria.

Si estás buscando un ático de lujo en Benalmádena con vistas al mar, amplias terrazas y excelentes zonas comunes – esta propiedad lo tiene todo.



Kasia Kołodziejska
Real Estate Advisor

kasia@dreamproperty.es
+34 663 53 33 99



Tatiana Pekala
Founder & CEO

tatiana@dreamproperty.es
+34 699 15 88 77



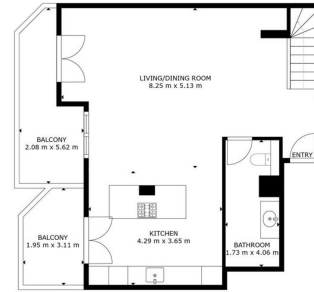
Klaudia Rakoczy
Real Estate Advisor

info@dreamproperty.es
+34 673 73 42 11

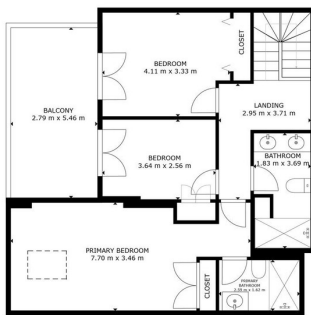
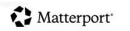


Katarzyna Zielińska
Real Estate Advisor

kate@dreamproperty.es
+34 607 58 84 31



GROSS INTERNAL AREA:
 FLOOR 1: 62.01 m² (FLOOR 2: 73 m²)
 TOTAL: 135 m²
 EXCLUDED AREA: BALCONY: 28 m²
SCALES AND DIMENSIONS ARE APPROXIMATE. REFERENCE ONLY. NOT VALID.



GROSS INTERNAL AREA:
 FLOOR 1: 62.01 m² (FLOOR 2: 73 m²)
 TOTAL: 135 m²
 EXCLUDED AREA: BALCONY: 28 m²
SCALES AND DIMENSIONS ARE APPROXIMATE. REFERENCE ONLY. NOT VALID.

