

GROSS INTERNAL AREA
FLOOR PLAN 104.3 m²
EXCLUDED AREAS : BALCONY 5.3 m²
TOTAL : 104.3 m²
SIZES AND DIMENSIONS ARE APPROXIMATE, ACTUAL MAY VARY.



Apartamento Planta Media en Huelin

Huelin

€ 1.395.000

	Tipo de propiedad:	apartment		Superficie:	131 m2
	Terraza:	6 m2		Numero de baños:	2
	Numero de habitaciones:	3		Garaje:	Sí
	Piscina:	Sí		Parcela:	—
	Aire acondicionado:	Sí		Televisión:	Sí
	Cerca de los campos de golf:	Sí		Wi-Fi:	Sí

Exclusivo apartamento en primera línea de playa en Huelin, Málaga
3 habitaciones | Plaza de garaje | Terraza privada

Este espectacular apartamento en primera línea de playa se ubica en pleno paseo marítimo de Huelin, una de las zonas más demandadas de Málaga. Su localización es inmejorable, a escasos pasos de la Playa de Huelin, rodeado de chiringuitos, restaurantes, cafeterías, zonas infantiles, comercios y perfectamente conectado con transporte público y todos los servicios necesarios para el día a día.

La vivienda se distribuye a través de un elegante hall de entrada con armarios empotrados que da paso a un amplio salón-comedor. Esta estancia destaca por sus grandes ventanales exteriores, que aportan abundante luz natural y regalan impresionantes vistas abiertas a la bahía y al Puerto de Málaga.

El salón conecta con una terraza privada cubierta, ideal como comedor exterior o zona chill-out con sofás, perfecta para disfrutar de atardeceres frente al mar. La cocina es independiente y está completamente equipada con electrodomésticos de buena calidad. Además, dispone de lavadero independiente con ventana, aportando ventilación y funcionalidad adicional.

La zona de descanso ofrece:

- * Dormitorio principal en suite, con ventanal de suelo a techo, armarios empotrados y espacio suficiente para incorporar una zona de escritorio. El baño privado cuenta con doble lavabo, bañera y bidé.
- * Dos dormitorios dobles adicionales, uno exterior y otro interior, ambos con armarios empotrados de suelo a techo.
- * Baño completo compartido con bañera, bidé y ventana para luz y ventilación natural.

Especificaciones y equipamiento:

- * Puerta de entrada blindada
- * Paredes lisas
- * Ventanales de aluminio con doble acristalamiento
- * Barandillas de hierro en terraza y ventanales
- * Aire acondicionado frío/calor mediante splits individuales en cada estancia
- * Armarios empotrados
- * Electrodomésticos incluidos (frigorífico, horno, vitrocerámica, campana extractora, microondas, lavadora y secadora)

La propiedad incluye plaza de garaje subterránea privada, además de disponibilidad adicional de aparcamiento en el exterior del edificio.

El edificio, de carácter elegante y seguro, es completamente cerrado y cuenta con cámaras de vigilancia en la entrada, zonas comunes modernas y cuidadas con vegetación, zona de buzones y cuatro ascensores (dos para cada ala del edificio), garantizando comodidad y privacidad.

Una oportunidad excepcional para vivir frente al mar en una de las mejores ubicaciones de Málaga, tanto como residencia habitual como inversión con alta demanda.

Para más información o concertar una visita, contacta con nosotros.



Kasia Kołodziejska

Real Estate Advisor

kasia@dreamproperty.es
+34 663 53 33 99



Tatiana Pekala

Founder & CEO

tatiana@dreamproperty.es
+34 699 15 88 77



Klaudia Rakoczy

Real Estate Advisor

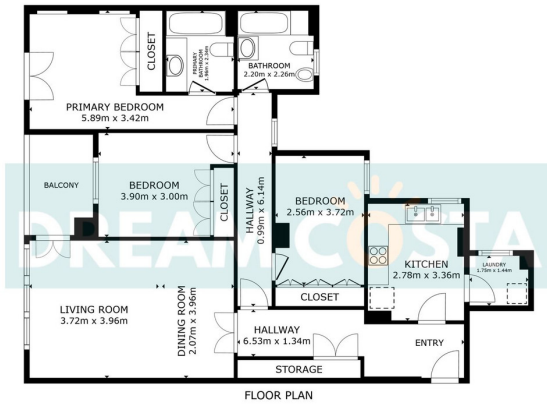
info@dreamproperty.es
+34 673 73 42 11



Katarzyna Zielińska

Real Estate Advisor

kate@dreamproperty.es
+34 607 58 84 31



GROSS INTERNAL AREA
FLOOR PLAN: 126.3 m²
EXCLUDED AREA: BALCONY 5.3 m²
TOTAL: 124.3 m²
SIZES AND DIMENSIONS ARE APPROXIMATE, ACTUAL MAY VARY.



Dream Property Marbella 2010 S.L.U.

Centro de Negocios Vasari, Urb. La Alzambra, Local 3 - 1, 29660 Nueva Andalucía - Marbella
Tel.: +34 673 734 211 - Email: info@dreamproperty.es - Web: <http://www.dreamproperty.es>